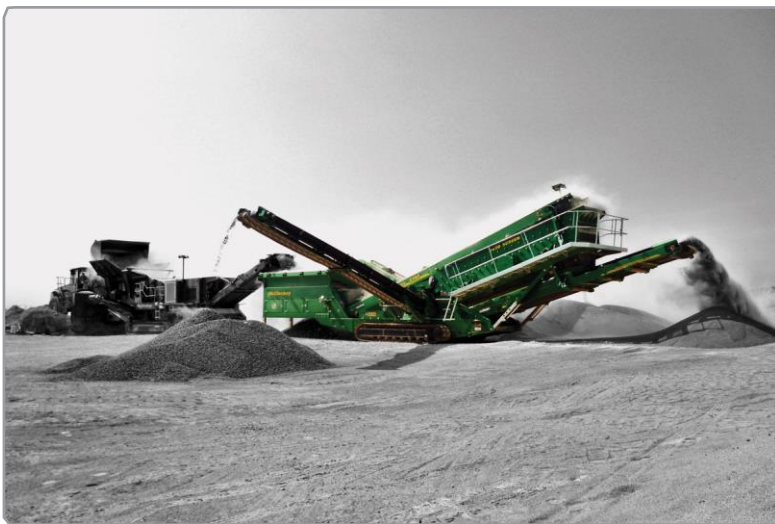


S190

CRIBA MOVIL DE ALTA PRODUCCION

Impulsando los estándares de rendimiento de la industria y liderando la competencia con la más avanzada e innovadora 6,1 m. x 1,52 m. planta móvil de cribado vibratorio en la producción actual, la Criba móvil S190 demuestra claramente el enfoque de McCloskey en producir equipos centrados en las necesidades del cliente.

Características tales como sus ángulos de inclinación ajustables, permiten la adaptabilidad a una amplia gama de aplicaciones de materiales incluyendo canteras, minería, arena, grava, carbón, tierra vegetal, mantillo y astillas de madera. Con el más alto grado en cuanto a especificaciones y componentes, la S190 es fácilmente la mejor opción para conseguir una alta productividad, calidad y valor.



CRIBA

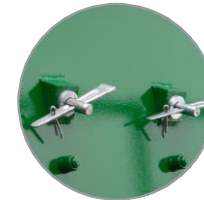
La más avanzada planta de cribado vibratorio portátil (6,10 m. x 1,52 m.) en el mercado.



TOLVA
Una rejilla con un ancho de 4.267 mm., permite el uso de grandes palas para alimentación.

TRANSPORTADOR PRINCIPAL

Cinta transportadora de alimentación de 1.200 mm, que permite un alto nivel de producción.



SISTEMA DE CUÑAS
Sencillo sistema de cuñas que garantiza cambios de malla más rápidos.

SISTEMA DE CONEXION

Sistema de conexión hidráulico, que permite una gran accesibilidad para cambiar las mallas y un aprovechamiento óptimo de la superficie de cribado con distintas inclinaciones de la criba.



Motor	130 CV (97 kw) Diesel
Altura Transporte	3,40 m.
Longitud Transporte	18,45 m. 17,54 m.
Anchura Transporte	2,90 m.
Peso	36.500 kg.
Altura Apilado - Cinta Trasera	4,64 m. (Orugas)
- Cintas Laterales	5,10 m. (Orugas)
Dimensiones de Criba	1,52 m. x 6,10 m.